

L'ÉLITE

... La Mère Vénérée de l'Épaulette d'Or ...

Journal édité par le
Club de la Presse.

Mercredi 17 NOVEMBRE 1971

Numéro 35 (suite).

Le 17.U.166.

Les Troupes Aéroportées ont, malgré leur création relativement récente, accumulé des actes de Service particulièrement nombreux et notoires. Arnheim : 89 % des effectifs engagés sont perdus, Cao-Bang : le 1er B.E.P. voit 90 % de ses effectifs anéantis et doit être reconstitué trois fois au cours de la guerre d'Indochine, Dien-Bien-Phu, l'Algérie sont autant d'exemples montrant que les Paras se sont comportés comme des soldats d'élite.

Si aujourd'hui certains remettent en cause le caractère d'élite des Paras il convient de tirer les choses au clair. Les T.A.P. constituent une grande partie de la division d'intervention. A ce titre elles font l'objet d'une sélection et d'une formation particulièrement dure.

De plus si le Grand Pas n'est pas un acte héroïque sur une zone de saut amie c'en est un sur un territoire ennemi. Et c'est à cela qu'on prépare les Paras.

Si les Prémilitaires ne sont pas des héros ils forment une élite du fait qu'ils ont satisfait à des tests physiques éliminatoires et que l'esprit qui les anime dans leur volontariat est garant de leur valeur morale.

Alors Monsieur BALLADUR, Rien à voir avec le Pépin Civil !

HERVOUET Daniel - Cyr C - 2ème Cie.

+

+

+

D'abord pourquoi est-ce "lamentable" de considérer que "franchir une portière d'avion" est un acte de bravoure et d'héroïsme ?

Elite vient de élire, c'est-à-dire choisir. Les hommes des T.A.P. sont rigoureusement sélectionnés en raison du caractère spécial de certaines de leurs missions. Ne constituent-ils pas, avec les Chasseurs Alpines et la Légion les troupes à "vocation spéciale" ?

Si, courir un 8000 m. ou grimper une corde de 10 m. en moins de 20 secondes n'est pas un exploit, encore faut-il le faire.

D'autre part, le fait que le parachute ne soit qu'un moyen de transport n'est pas contesté, mais c'est après le saut que les qualités physiques sont nécessaires pour accomplir la mission.

C'est aussi l'esprit para, l'esprit choc qui fait des parachutistes une troupe d'élite; l'esprit du parachutisme civil est différent du militaire. Quant à la cause de l'appréhension elle est simple : l'homme a deux pieds pour marcher sur la terre et quand on le met dans un avion pour sauter, il a peur parce qu'il n'est plus dans son élément naturel.

"Je veux l'insécurité et l'inquiétude
Je veux la tourmente et la bagarre".

(Extrait de la Prière du Para).

GUERY - 2ème Cie - Cyr C.

Nier le caractère d'élite des troupes aéroportées est assez ridicule en soi car sans remonter bien loin dans l'Histoire nous n'avons qu'à considérer l'oeuvre accomplie par ces derniers et les résultats obtenus. Les parachutistes sont la formation d'élite par excellence, de par - leur structure - leur mission - la manière dont ils l'accomplissent. Ces troupes sont formées de jeunes gens sélectionnés au départ, elles ont un matériel supérieur en qualité et en quantité, elles disposent d'un encadrement lui aussi supérieur en qualité et en quantité et enfin en cas de conflit un jeune soldat des T.A.P. peut se retrouver en 1 ou 2 heures sous le feu de l'ennemi, délai qui ne peut être respecté par aucune autre arme. Il doit donc avoir été entraîné d'une manière spéciale et satisfaisante à un certain nombre de critères supérieurs à la moyenne. D'autre part je suis tout à fait d'accord sur le fait que le parachutisme militaire ne soit qu'un moyen de transport, ce qui compte c'est après. Je ne vois donc pas en quoi il est question de bravoure et d'héroïsme, n'oublions pas que les Paras sont constitués de jeunes appelés semblables aux autres. Ce n'est qu'après qu'ils deviennent Troupe d'Elite.

Cadet LACLOTTE - Ière Cie/Cyr 5.

+

+ +

Puisque BALLADUR "ne voit pas ce que les Troupes Aéroportées peuvent bien avoir d'élite", qu'il me soit permis de l'aider à la voir.

Il est certain, et les Paras sont les premiers à le dire, que "franchir une portière d'avion" est à la portée de tous (bien que cela reste à démontrer, ainsi qu'en témoigne l'existence de refus de saut)!...

Mais il est plus certain encore que ce qui donne aux T.A.P. leur caractère d'élite tient à tout autre chose, c'est-à-dire à leur ESPRIT. Le para est par vocation à la fois EFFICACE et DISPONIBLE, et c'est pourquoi on a recours à lui chaque fois que la tâche s'annonce difficile : guerre d'Indochine, guerre d'Algérie ou encore Bataille d'Alger !...

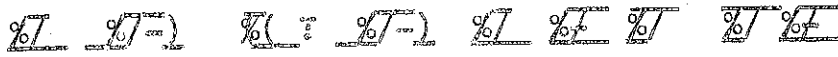
Quant au parachute, le para sait mieux que quiconque qu'il n'est qu'un "moyen de transport" parmi tant d'autres, comme il sait que quel que soit le moyen de transport qui lui sera affecté, il sera à temps là où on attend de lui qu'il soit.

Et c'est sans doute ce qui gêne ceux qui, pour leur part, ne sont pas sûrs du tout de POUVOIR et surtout de VOULOIR faire de même!...

"Maintenant que défile la basesse :

Eux regardent le ciel sans pâlir
Et la Terre sans rougir" - C. de GAULLE.

R. REBMEISTER - Ière Cie - Cyr 5.



La Mère Vénérée de l'Épaulette d'Or ...

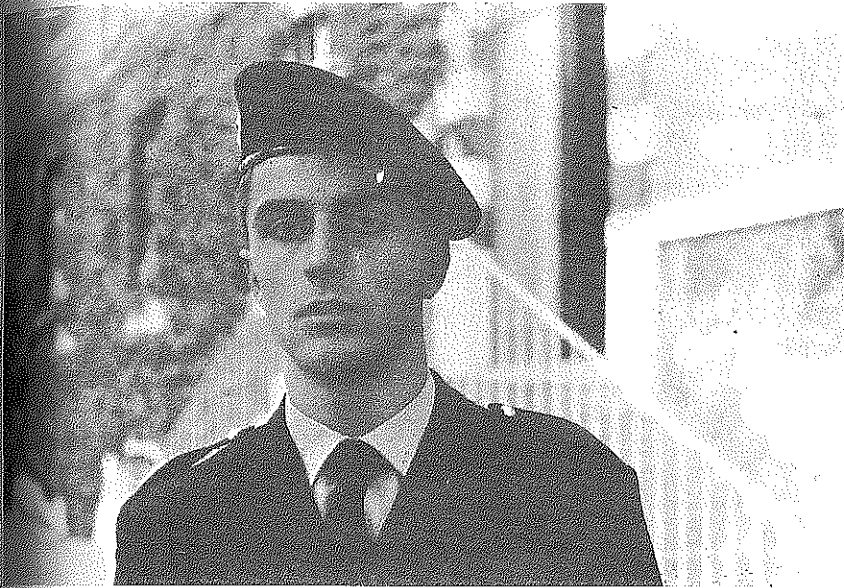
N° 7

LA GALETTE ILLUSTRÉE

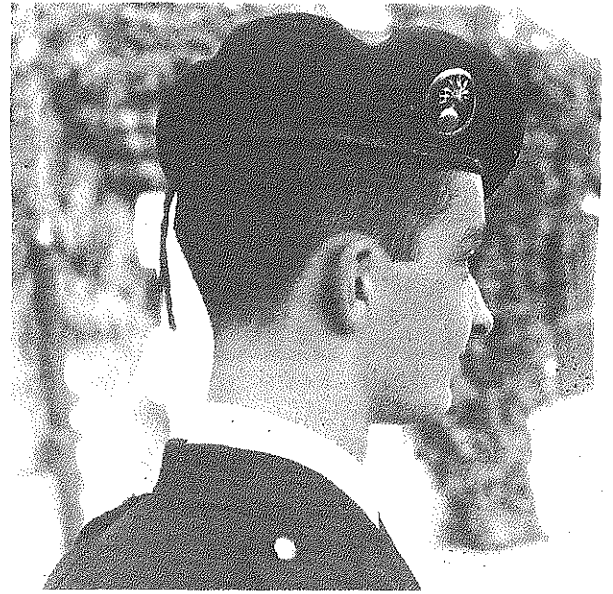
JOURNAL ÉDITÉ PAR LE CLUB DE LA PRESSE.

LE 17.U.166

COMMENT PORTER LE BERET ?



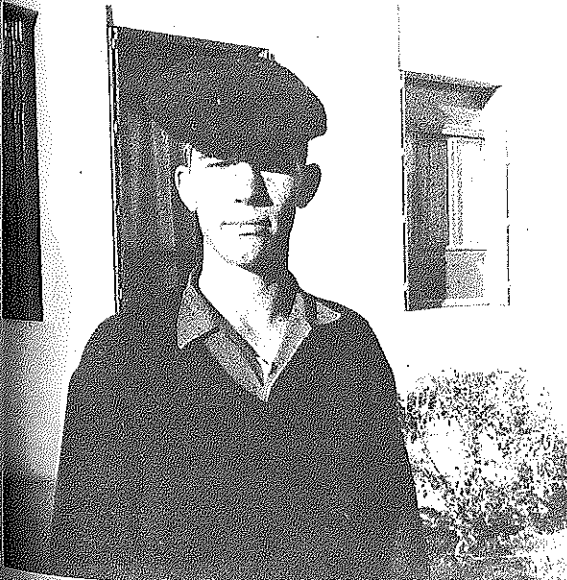
N'est ce pas beau
comme cela ?



Elève Matter
Il suffit de comparer

Ces élèves ont bien voulu poser
pour la Galette et nous les en
remercions.

Elève Chpiganovitch



Que dire d'une telle coiffure ?



Nous le concevons d'élite des troupes représentées par nous



LE SALUT LUI AUSSI A SA BEAUTE .

Paume franchement ouverte :
symbole de sincérité

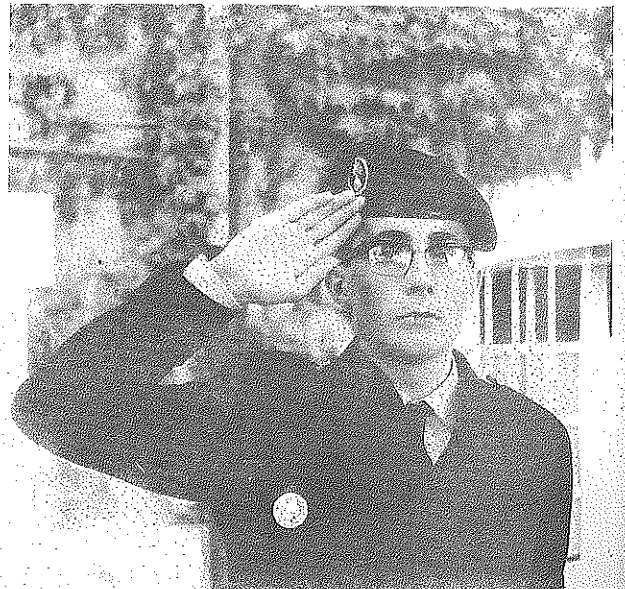


S/A Long



Elève Prieur

DEUX SALUTS TRES PRESENTABLES



Elève Mury