

# LA GALETTE

LA MERE VENEREE DE L'EPAULETTE D'OR

NUMERO 84

DATE 20 Avril 1972  
20.L.167

## VENUE à l'ECOLE

Le lieutenant Antoine BERLANDI



Officier Technicien du Service du Matériel arrive de Montluçon. Destiné à remplacer le Commandant RIU au poste d'officier du Matériel de l'Ecole, il est âgé de 37 ans, marié sans enfant.

*Félicité pour son habileté et sa prudence comme conducteur : le 1ère classe SANTISO André.*

LECOLE A LA "UNE" de la Presse et de la télévision - le journal T.A.M. nous envoie ses reporters les 25, 26 et 27 avril. - Une des prochaines émissions de télévision "Vivre au Présent" sera consacrée à l'Ecole - Réalisateur M. Léon NOEL - Productrice Mme. SAINDRIN.

VENIR : Service militaire : Le prochain contingent sera directement incorporé à l'E.M.P. et non plus au C.I. du 22° C.A. Cette nouvelle formule présente les avantages suivants : Elle montrera aux élèves que les cadres militaires ne sont pas "sur une voie de garage" car ils participeront tous à la formation militaire continue des jeunes appelés. Elle mettra en contact les hommes du rang et les élèves au cours de certaines séances communes permettant ainsi l'abandon, entre des groupes du même âge, de cloisons actuellement étanches. Elle permettra enfin aux hommes du rang de ne pas considérer l'Ecole uniquement comme un lieu où ils sont employés à la disposition de privilégiés, en opposition au Centre d'Instruction où ils étaient militaires, mais comme un centre où ils accomplissent leur service national dans son intégrité.

## ENGAGEMENT DES CADETS :

Le Chef de Bataillon PELLERIN de retour de Paris communique : Le Bureau législation de l'E.M.A. a été saisi du problème il étudie actuellement ses incidences sur le volume des engagés, sur le plan financier et sur les avantages de carrière. Un document officiel sera diffusé dans un mois.

Il est fort probable que les engagements ne seront possibles qu'en deuxième année de préparation et pour une durée de 5 ans.

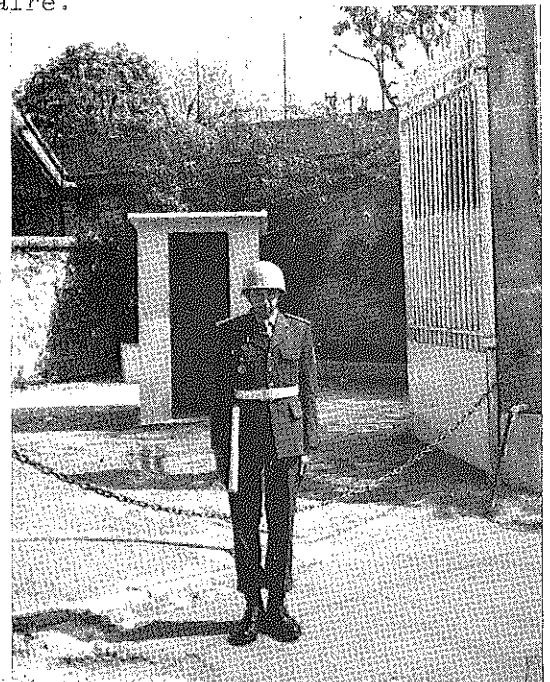
Dates retenues pour la signature de ces contrats :  
1° juillet ou 1° octobre.

## Extrait des tarifs du foyer :

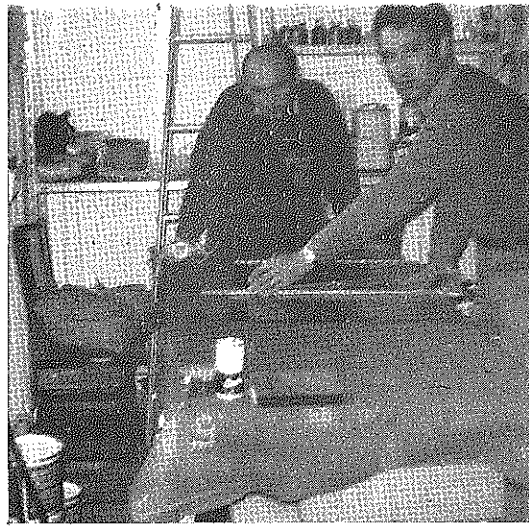
- Chaîne de cou avec médaille "Napoléon" ou "Coeur" plaqué or - 18 carats ..... 37,50 F
- Chaîne de cou plaqué or avec perle ..... 31,00
- Chaîne de cou plaqué or avec médaille + parfum (en coffret) ..... 31,00

- PENSEZ A LA FETE DES MERES -

Extrait du petit livre "orange" opuscule en cours d'édition qui a pour but de fixer aux hommes du rang la conduite à tenir dans les diverses circonstances de la vie quotidienne et de leur rappeler les règles de politesse militaire.



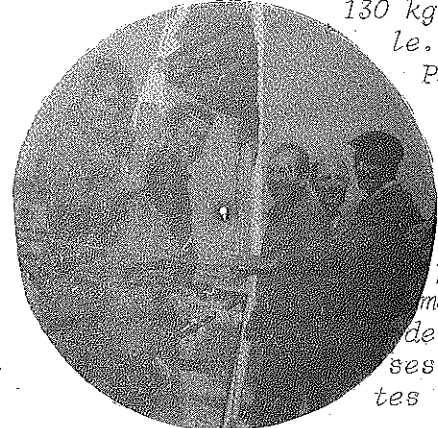
Quand même ils exagèrent ! ça fait bientôt 3 mois qu'on leur a demandé... On se demande à quoi servent les cahiers de réparations ! Ils, c'est l'équipe du casernement qui regroupe autour de l'Adjudant-Chef SANTINI Messieurs GAUTIER (peintre) MANZON (maçon) MARCHAND (menuisier) LAVIELLE (serrurier) BORGHINO (plombier) APICELLA (électricien) PARIS (jardinier) ALBERTINGO (maçon)



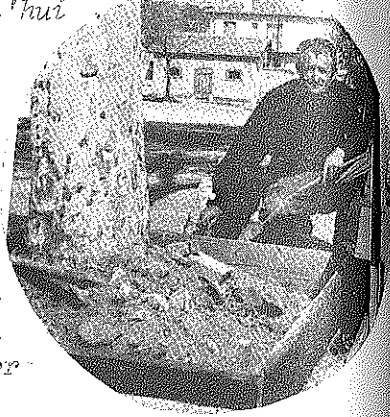
les surfaces à entretenir représentent actuellement 36.694 M<sup>2</sup> compter 1248 fenêtres dont la plupart comportent 28 carreaux - portes - 280 lavabos - 90 W.C. 96 douches - 131 urinoirs... allocation annuelle accordée pour l'entretien et toutes les réparations : 20.000 francs.

Voulez vous un exemple d'une réparation coûteuse en temps et en argent et qui aurait pu être évitée ? 1 cuvette de W.C bouchée à Rucba par une serpillière, une autre bouchée par une bouteille à la 3<sup>e</sup> compagnie : Il a fallu tout casser. Bilan : cuvette = 120 f x 2 siphon = 13,50 x 2 - ciment = 24 x 2 - abattant = 20 x 2 - faites le total. Temps perdu 1 semaine.

Faut-il citer également les portes ouvertes à coup de pieds (c'est tellement plus pratique) ou les panneaux qui servent au lancer du couteau - Prix d'une plaque de contre-plaqué : 25 F. Au cours du 1<sup>er</sup> trimestre 1972 l'équipe de casernement a remplacé 180 vitres (5 feuilles de verre "armé" - 25 feuilles verre "fort" - 25 feuilles verre "normal" - .30 kg mastic) - elle a utilisé 130 kg de peinture vinyl - 60 kg de peinture à l'huile.

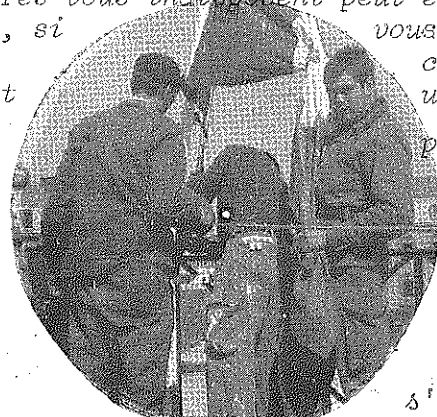


Par pitié ne frottez pas vos talons contre les murs - Le menuisier a réparé 68 chaises - 9 tables - 78 tables scolaires (certains ont le sommeil trop lourd, elles ne résistent pas) 11 portes - 7 dormants de porte, et confectionné 19 panneaux d'affichage. 37 serrures ont été malmenées et ont dû être confiées aux soins de M. LAVIELLE. Il a fallu ressouder 68 chaises et 14 armoires, changé 130 poignées de portes !



Tous ces chiffres vous indisposent peut être mais ce sont les vôtres. Alors si vous voulez évitez les attentes, si vous voulez être servis rapidement, respectez le matériel qui vous est confié. Réparer à longueur de journée ce que les autres ont détérioré est un travail fastidieux et déprimant.

Lorsqu'elle en a le temps l'équipe de casernement réalise avec plaisir des embellissements collectifs : miroirs et ferronnerie dont toute la collectivité profite.



FORMATION COMPLEMENTAIRE

Les choses finissent toujours par s'arranger. Il n'y a pas d'exemple qu'une situation, si catastrophique soit-elle, soit restée sans issue ou n'ait été remplacée dans la minute qui suit par une situation plus catastrophique encore. Car quoi qu'il arrive : YAKA - YORAKA - YAKAPA - YNONKA - YRESTKA - YFAUCON - YAPLUKA - YAVEKA - YFOLFERFER - YENAMAR - YNOUFONCH'.



J'ai perdu une petite trousse verte contenant un stylo plume auquel je tiens particulièrement. Je serai très heureux si quelqu'un l'a vait trouvée.

DUPIN - 3ème Cie - T.4 - Chambre 56-2

Merci

M. MARCHAND à la scie - M. LAVIELLE au tour.

