

# LA GALETTE

LA MERE VENEREE DE L'EPAULETTE D'OR

NUMERO 87

DATE 27 Avril 1972  
27.L.167

## TRIBUNE LIBRE -

d'abord un progrès à l'alimentation. C'est un bon point pour vous. Mais que dirait un Intendant, ou un personnel des Services Sanitaires s'il voyait des W.C. insalubres - 3 cabinets, 3 cuvettes pour 70 c'est déjà peu. Mais lorsque l'une d'elle bouchée ou trouée cela fait encore moins. Des W.C. ne se nettoient pas 1 fois par semaine ou lorsque un Général vient visiter l'Ecole. On nous a dit " on ne peut pas toujours le marquer sur le cahier de réparations, car cela fait plusieurs fois nous l'avons déjà fait " - Cependant n'est ce pas en cassant les pieds aux gens que l'on arrive à obtenir quelque chose.

On ne peut pas espérer que l'Ecole et ses responsables nous aient entendus - Merci d'avance.

Réponse : - Normes dans une collectivité : 1 W.C. pour 12 à 14 personnes - à Miollis 66 W.C. + 12 prochainement au Gymnase - faites le calcul !

La propreté ne doit pas être le monopole du personnel de service réduit des compagnies. Souvent ceux-ci sont distraits pour des raisons suivantes : - Canalisations non prévues pour absorber des bouteilles, serpilières ou autres objets. - Flotteurs des chasses automatiques bloqués régulièrement d'où aucune évacuation !

Pour l'année dernière les solutions suivantes ont été apportées :

1 - branchement du bâtiment des classes sur le réseau incendie pour augmenter la pression dans les autres bâtiments. - Remplacement des anciens urinoirs par des urinoirs à sec.

2 - pression de l'eau augmentée par la ville 2 kilos, 6 en plus - branchement des cuisines Miollis sur un autre réseau d'eau afin de décongestionner l'actuel. (Demande adressée à la Direction) - remplacement d'une partie des chasses automatiques par des chasses manuelles d'où sommeil meilleur et pression mieux répartie.

Le Commandant VASSEUR, Major.

## ERRATUM au grand chambardement -

est le Sergent-Chef POUJADE René qui prendra les fonctions de Président du Cercle pour compter du 4 mai 1972 en remplacement de l'Adjudant DURRIEU.

## VIE A L'ECOLE -

Citations : Elèves MAGE José et DANTZER Franck de la 5° Cie. 2° Classe DI SALVIO Joseph - LILLO Jean Yves (trois) - BRU Jean Louis et BARDON Philippe.

## - PETITES ANNONCES -

A partir du 1er mai 1972, prix de la coupe de cheveux des Cadres et des familles = 2,00 F.

La S.3 a battu la S.2 par 186 tractions à 170, à la barre fixe au cours d'une rencontre organisée par l'Adjudant ALLANCON et le M.D.L.-Chef DANDY.

Assurément nous sommes les meilleurs.

Elève REQUILLARD - S.3

## Club Théâtre :

C'est vendredi 28 avril à 20 h. 30 qu'aura lieu au théâtre municipal d'Aix en Provence la dernière représentation du club théâtre de l'Ecole pour l'année scolaire 1971-1972.

La pièce choisie est la célèbre comédie en 4 actes de BEAUMARCHAIS :

" LE BARBIER DE SEVILLE "

Tous les élèves sont cordialement invités à cette soirée (entrée gratuite) ainsi que les Cadres et personnels civils de l'Ecole.

Le P.A. TURIER et ses acteurs-élèves vous attendront nombreux, votre présence sera leur récompense.

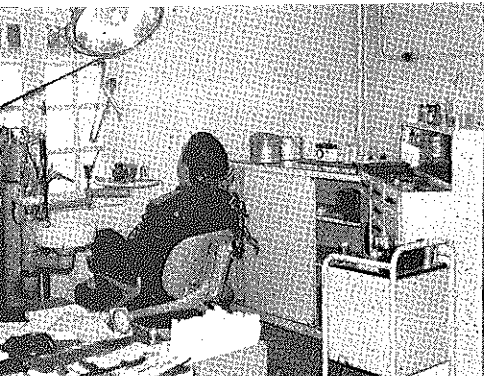
Lieutenant NERI

## Extrait des tarifs du foyer :

Montre homme	63,00 F.
Bourse-agenda soie	28,00
Réveil de voyage	24,00
Réveil de voyage	25,50
Cadre 10cm x 10cm bateau - laque (Japon)	5,00
Atomiseur porcelaine	12,85

SUR LE SERVICE.

M + E + D + T + C + A + L



En position d'attente moralement inconfortable

Modeste et effacé, coincé entre le garage et les aviateurs, son portail avenant adouci par la vigne vierge cherche à attirer le client qui le plus souvent ne le franchit que contraint et forcé. Pour une fois sans aucune crainte découvrez avec nous le service médical de l'Ecole :

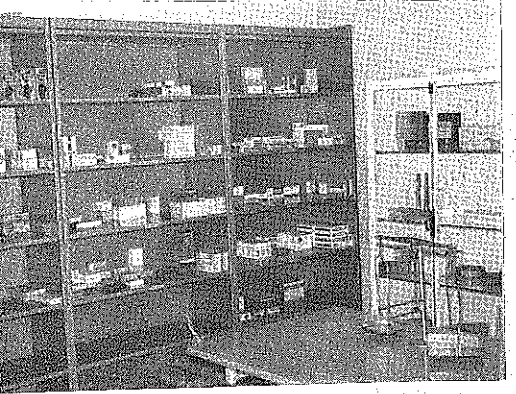
Chargé de la sélection, la prévention, et du traitement des élèves du Lycée Militaire, du Bataillon des cadets ainsi que de leur encadrement il s'efforce de limiter au maximum l'absentéisme scolaire.

Ajoutez les autres charges : le dispensaire familial qui traite les familles de cadres isolés, les retraités.

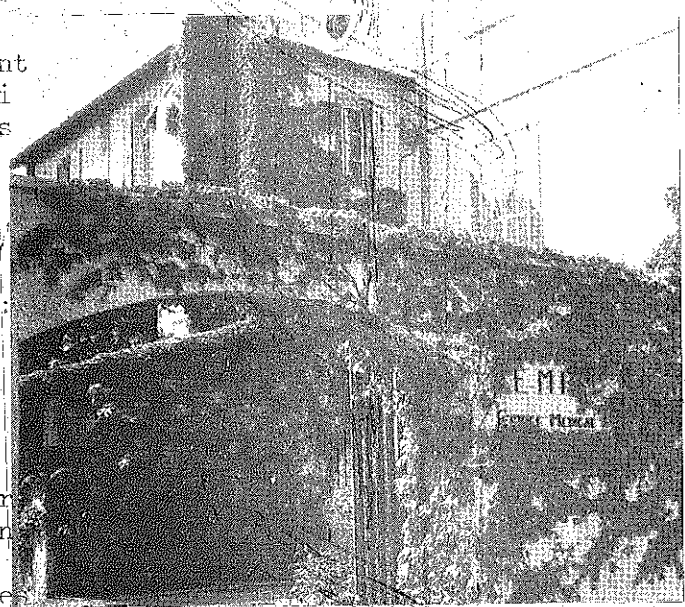
le service médical de garnison et territorial qui englobe les Gendarmes, les isolés, les permissionnaires, le contentieux, les cures thermales, etc...

Sa compétence territoriale s'étend dans les Bouches du Rhône à Aix-en-Provence, Gardanne, Lambest, Peyrolles. Dans les Basses Alpes à l'arrondissement de Digne et de Forcalquier, enfin dans le Vaucluse à Pertuis.

Attention ! ... Drogues



Il se compose de : 1 Médecin-Chef (Médecin en Chef de 2° Cl. REBOUL) - 2 Médecins Adjointes le plus souvent du contingent (mais parfois 1 seul) - 1 Dentiste du contingent - 1 Sous-Officier - 2 Infirmières - 2 Secrétaires administratifs et 3 Hommes du rang.



Les locaux sont certes vieillots mais ils ont été rénovés et agrémentés par un petit jardin (objet des soins du Médecin Chef lui-même) qui fait oublier la proximité déprimante du cimetière.

Pas d'articles sans statistiques quelques chiffres entre autres portant sur une année scolaire - Consultations élèves = 2233 + 800 bilans de santé

- Consultations Ophtalmo = 238  
- Consultations dentaires = 92 extractions - 536 obturations - 877 autres interventions.  
A souligner l'importance de la traumatologie due certainement à vos activités 0 combien belles = 16 fractures - 2 luxations - 84 entorses de chevilles - 11 entorses du genou - 3 ménisques sans compter plaies et coupes diverses non dénombrées.

L'efficacité n'exclut pas le sourire

Admission à l'infirmière - 36 élèves ainsi que 79 dirigés sur l'hôpital militaire LAVERGNE

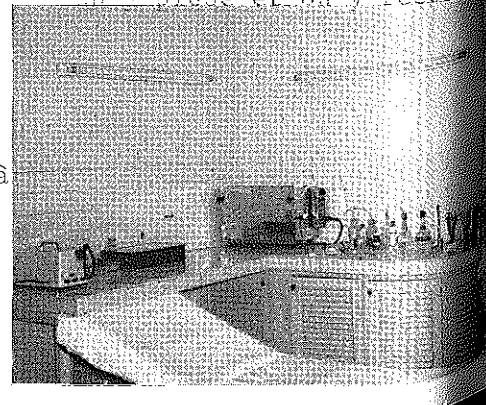
Vaccinations : TABDT - 86 vaccinations complètes - 122 rappels TAB - 41 vaccinations complètes - 22 rappels - DT - 21 vaccinations complètes - 15 rappels antivaricelleux : 295 BCG = 102 Polio = 10

Nul n'est à l'abri d'un accident certes mais nous vous engageons à méditer ces dernières nouvelles médicales avant les départs en vacances :

En France, les statistiques officielles parlent de 12.000 cas annuels de syphilis, mais c'est 150.000 qu'il faudrait dire. Même poussée spectaculaire de syphilis. Depuis 1955, la progression de 200% à Bordeaux, 100% à Paris, 60% à Marseille, 1.000% à

Saviez-vous que 45% de cas de syphilis surviennent chez des jeunes de 10 à 24 ans. A l'hôpital St. Louis 14% des malades atteints de gonorrhée ont entre 15 et 18 ans. Cette recrudescence est due en grande partie aux touristes en vacances à l'étranger.

En y pique et on y recoude



QUI  
ette  
ne d'  
épond  
e qui  
statem  
ier"  
achez  
ne l'  
ompta  
servic  
ive d  
admini  
l'oc  
ESULT  
EPART  
REATI  
ne no  
ois l  
de nat  
'Ecol  
ait,  
li 20  
assin  
discin  
QUIN  
e, af  
disput  
champi  
oire  
st nou